

Alzado norte. Escala 1/100

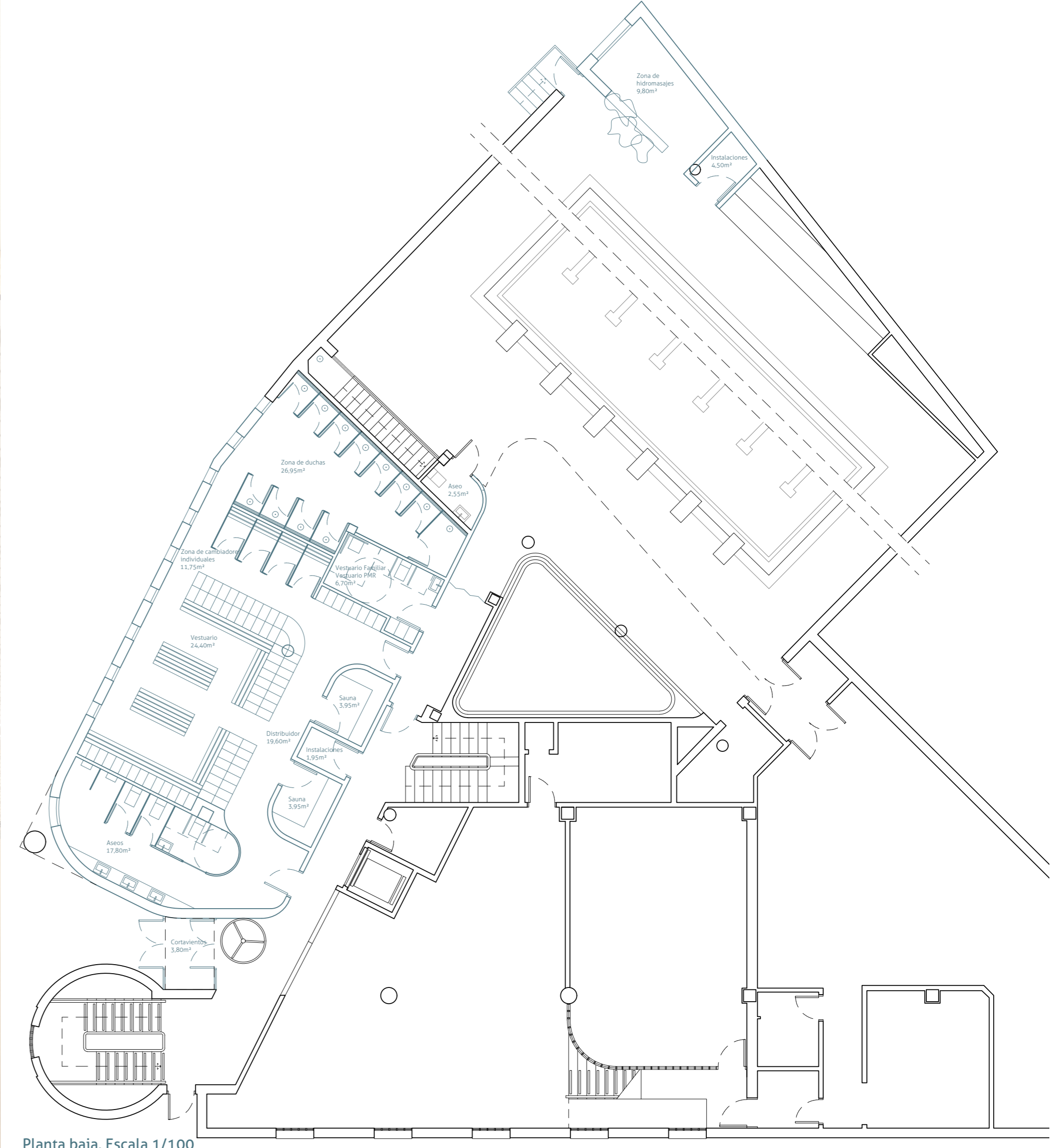


En la confluencia del río Queiles con el río Ebro se erige el icónico edificio de la histórica Sociedad Deportiva Recreativa Arenas, fundada en 1951 con el objetivo de constituir un espacio que fomentara la práctica de la actividad física y deportiva e impulsará los deportes y formación humana y deportiva, así como proporcionar un lugar agradable de reunión a sus socios.

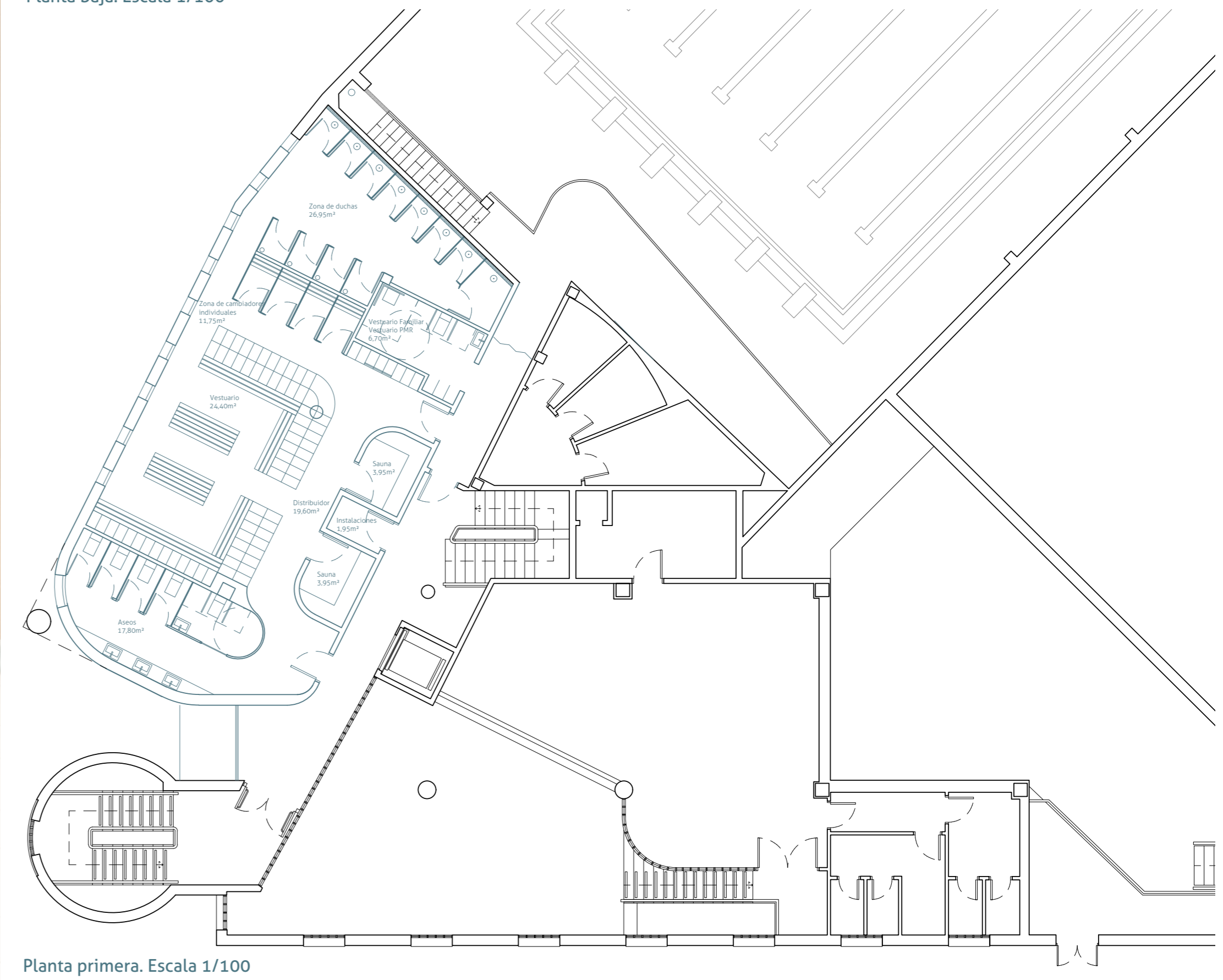
Tanto la sociedad como las instalaciones han ido creciendo y evolucionando de la mano, con sucesivas ampliaciones y reformas, empezando por la compra de su primera parcela en 1960 hasta las adquisiciones y ampliaciones de 1995, 1996 y 1998.

Con la idea de seguir ampliando y mejorando (siempre de la mano del plan director que esta en marcha), la SDR Arenas ha decidido, con buen criterio, darle un lavado de cara y ampliar y reformar los vestuarios existentes de la piscina cubierta, construido hace años y con graves carencias en las instalaciones, escasa iluminación y pavimentos y acabados que, a ojos de la gran mayoría, necesitan una renovación.

Es por eso que la propuesta AFLUENTE busca darle una nueva a imagen, no solo a los vestuarios, si no al conjunto del edificio. Se ha buscado una nueva paleta de colores, basada en las texturas del Ebro, la Mejana y el Paseo del Prado. Una paleta que aúna la electricidad de los azules (predominante en los azulejos de los paramentos verticales), la calidez de los marrones con los despieces de las maderas en las zonas curvas, la naturaleza representada mediante los tonos verdes en el mobiliario y un color beige y negro predominante en los paramentos horizontales y estructura.



Planta baja. Escala 1/100



Planta primera. Escala 1/100



Sección longitudinal. Escala 1/100

Debido al ajustado presupuesto se han presentado la siguiente estructura de fases del proyecto:

_FASE 1: Actuación exterior y actuación en el interior del recinto de piscina. En esta fase se llevará a cabo la reconfiguración del acceso actual por Paseo del Prado mediante la creación de doble puerta cortavientos y se ampliará el volumen exterior que albergará la zona de aseos. Aprovechando las fechas de cierre de la piscina cubierta, se adecuará la zona posterior al acceso para incluir una zona de jacuzzis con su cuarto de instalaciones anexo, de forma que se reubicará la salida de emergencia que se encuentra actualmente en esa zona. En esta fase no se verá afectado el uso de los vestuarios en ninguna de las dos plantas.

_FASE 2: Adecuación de nuevos vestuarios, duchas y aseos en Planta Baja y Primera. Con motivo de causar en menor inconveniente en los usuarios, se ejecutará primero la planta primera. Para ello se habilitará en planta baja, en la actual sala de cumpleaños, una zona de vestuario, y se dividirán las duchas existentes en planta baja para su uso separado por hombres y mujeres, con accesos independientes. La planta baja ya contará con 2 grupos de aseos: los nuevos y los existentes, con lo que no hay problema con la separación de usuarios. Una vez terminada la planta baja se ejecutará la planta primera con el mismo planteamiento de uso, con la diferencia de que será necesario compartir la zona de duchas por turnos. Esta fase se procurará realizar en el menor tiempo posible.

_FASE 3: Instalación de saunas.

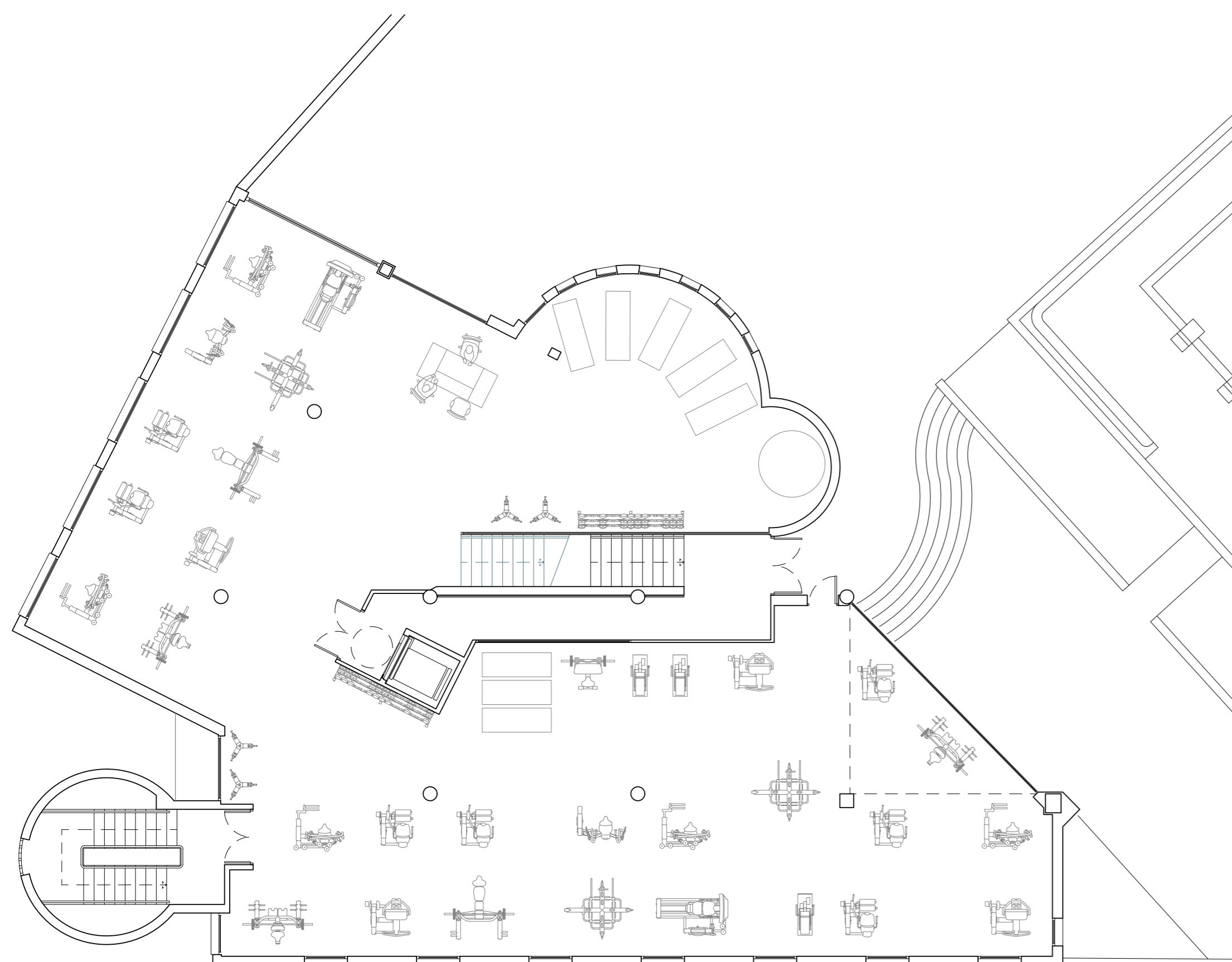
Gimnasio:

_FASE 1: Creación de nuevo volumen de acceso a Planta Tercera. Por cuestiones de viabilidad económica, se plantea esta fase de manera independiente, para que en el momento de ejecutar la segunda fase del gimnasio quede accesible esta planta y no se tenga que emplear la escalera de evacuación de incendios.

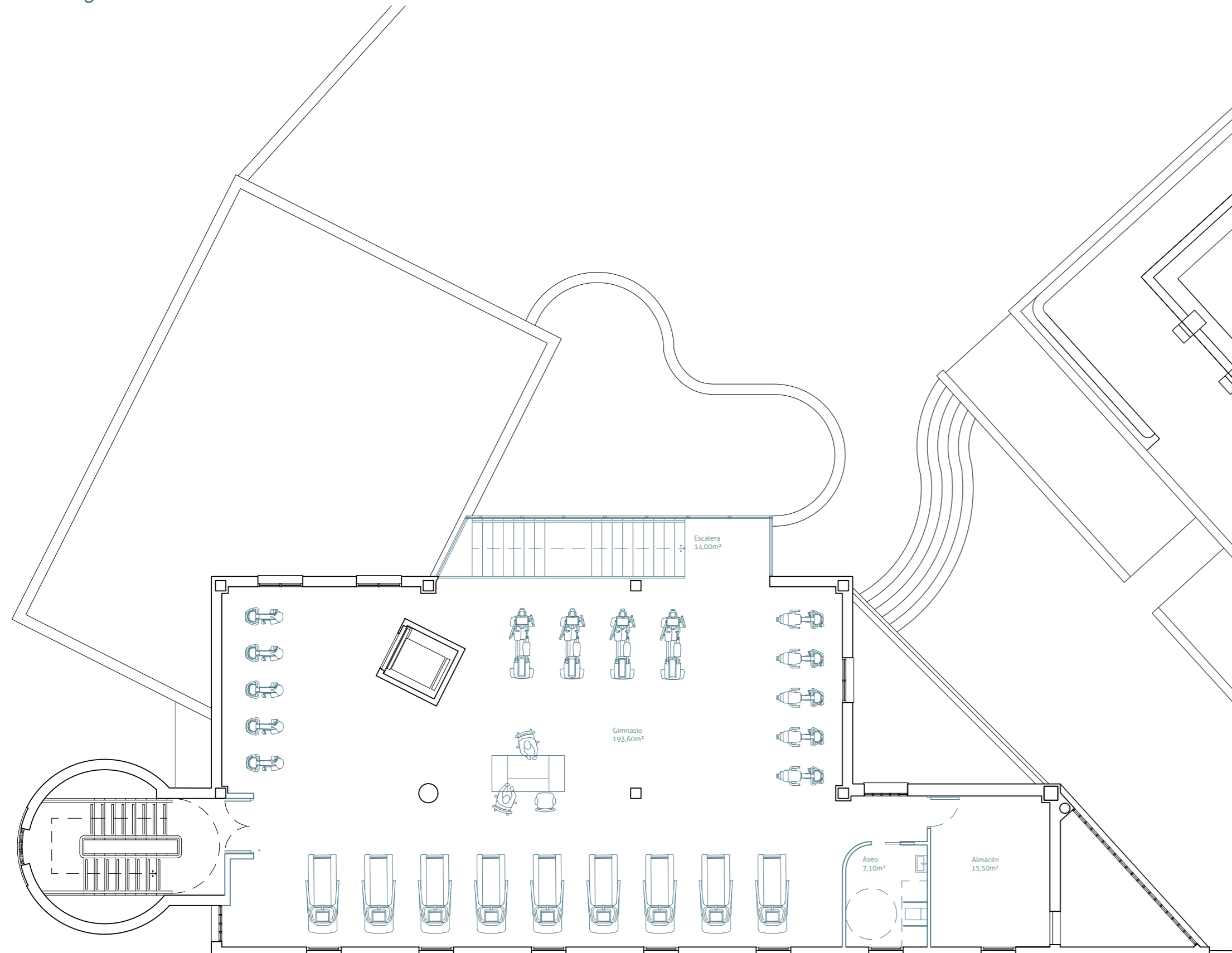
_FASE 2: Ampliación del gimnasio, aseo y almacén en Planta Tercera.

Presupuesto por fases y actuaciones

CAPÍTULOS	REFORMA Y AMPLIACIÓN DE VESTUARIOS, SAUNAS Y JACUZZIS			AMPLIACIÓN DE GIMNASIO		SUMA
	FASE 1: Ampliación y modificación estructural interior del edificio, y nuevo acceso por Pso. Prado	FASE 2: Adecuación de nuevos vestuarios, duchas y aseos en PB y P1	FASE 3: Instalación de saunas	FASE 1: Creación de nuevo volumen de acceso a P2	FASE 2: Ampliación de gimnasio, aseo y almacén a P2	SUMA TOTAL
DEMOLICIONES Y ACONDICIONAMIENTO	9.000 €	12.988 €		4.092 €	7.776 €	33.856 €
CIMENTACIÓN Y ESTRUCTURA	4.500 €			3.220 €	9.200 €	16.920 €
FACHADA Y AISLAMIENTOS	21.542 €	6.400 €			8.400 €	36.342 €
ALBAÑILERÍA INTERIOR	1.600 €	34.352 €			15.096 €	51.048 €
ACABADOS INTERIORES Y PINTURA	2.400 €	60.643 €		4.108 €	22.088 €	89.239 €
CARPINTERÍAS EXTERIOR E INTERIOR	3.600 €	45.248 €		36.980 €	19.664 €	105.492 €
INSTALACIONES	33.600 €	112.191 €	32.000 €		35.987 €	213.778 €
PROTECCIÓN CONTRA INCENDIOS		1.572 €			705 €	2.277 €
SEG. Y SALUD / GEST. RESIDUOS / CTROL. CALIDAD	2.688 €	14.000 €		2.540 €	5.920 €	25.148 €
TOTALES PRESUPUESTO EJECUCIÓN MATERIAL	78.930 €	287.395 €	32.000 €	50.940 €	124.836 €	574.101 €



Planta segunda. Escala 1/100



Planta tercera. Escala 1/100

